



FINANCIERE DE L'ECHIQUEUR

#### Informazioni chiave per gli investitori

Il presente documento contiene le informazioni chiave di cui tutti gli investitori devono disporre in relazione a questo OICVM. Non si tratta di un documento promozionale. Le informazioni contenute nel presente documento, richieste dalla legge, hanno lo scopo di aiutarvi a capire la natura di questo OICVM e i rischi ad esso connessi. Si raccomanda di prenderne visione, in modo da operare una scelta informata in merito all'opportunità di investire.

## Agressor – Quota Agressor (ISIN: FR0010321802)

Questo FCI è gestito da Financière de l'Echiquier

### Obiettivi e politica d'investimento

#### Le caratteristiche essenziali dell'OICVM sono le seguenti:

- Agressor è un OICVM classificato «Azioni dei paesi dell'Unione Europea» ed è un fondo dinamico che persegue i risultati nel lungo termine investendo nei mercati azionari europei.
- L'indice CAC All Tradable è un indicatore rappresentativo della gestione di Agressor. Tale indice, utilizzato unicamente a titolo indicativo, rappresenta l'andamento dell'insieme dei settori e dei titoli quotati in Francia denominati in euro. L'indice è calcolato in euro con dividendi reinvestiti.
- La gestione del fondo si basa su una selezione rigorosa di titoli «stock picking» realizzata attuando un processo che comprende incontri diretti con le imprese nelle quali il fondo investe e operazioni di trading a breve in funzione delle opportunità offerte dal mercato.
- Agressor investe un minimo del 60% in azioni europee e un massimo del 10% in azioni non europee. Il fondo investe in società con capitalizzazione di qualsiasi dimensione e attive in qualsiasi settore.
- I ricavi percepiti vengono capitalizzati.

#### Altre informazioni:

- L'OICVM si riserva la possibilità di investire fino a un massimo del 40% in prodotti di tassi. I titoli obbligazionari interessati sono di qualità «Investment grade», ovvero con un rating almeno BBB- assegnato da Standard & Poor's o equivalente.
- In via eccezionale, è consentito l'utilizzo di strumenti finanziari a termine, negoziati o meno su mercati regolamentati o fuori borsa, al fine di:
  - Coprire il portafoglio dal rischio di cambio e, analogamente, dal rischio azionario, nel caso in cui il gestore preveda un deciso peggioramento dei risultati del mercato;
  - Esporre occasionalmente il portafoglio al rischio azionario nel caso di importanti movimenti in termini di sottoscrizioni. In nessun caso il fondo attuerà strategie di sovraesposizione del portafoglio al rischio azionario.
- Questo fondo potrebbe non essere indicato per gli investitori che prevedono di ritirare il proprio capitale prima di 5 anni.
- L'investitore potrà, previa semplice richiesta, ottenere un rimborso in qualsiasi giorno lavorativo. Le richieste di riscatto vengono centralizzate ogni venerdì entro le ore 12:00 presso il nostro centralizzatore, BNP Paribas Securities Services, ed eseguite in base al valore di liquidazione calcolato sui prezzi di chiusura del giorno di centralizzazione.

### Profilo di rischio e di rendimento

Rischio più basso				Rischio più elevato		
Rendimento potenzialmente più basso				Rendimento potenzialmente più elevato		
1	2	3	4	5	6	7

Questo dato si basa sui risultati realizzati in passato in materia di volatilità. I dati storici e quelli utilizzati per calcolare l'indicatore sintetico possono non costituire un'indicazione affidabile del profilo di rischio futuro dell'OICVM. Non vi è sicurezza che la categoria di rischio e di rendimento indicata resti invariata. La classificazione dell'OICVM può cambiare nel tempo. La categoria meno elevata non garantisce un investimento esente da rischio.

➤ **Il vostro OICVM si colloca attualmente al livello 6 dell'indicatore sintetico** a causa della sua gestione basata su scelte discrezionali e dell'esposizione ai mercati delle azioni e dei tassi europei. Ciò significa che la sua volatilità settimanale nel passato per cinque anni è stata compresa tra il 15% e il 25%. L'OICVM non è a capitale garantito.

➤ **L'OICVM può essere altresì esposto ai rischi seguenti, dei quali l'indicatore di rischio non tiene sufficientemente conto:**

**Rischio di credito:** il fondo è esposto agli strumenti monetari od obbligazionari fino a un massimo del 40%. Il rischio di credito corrisponde al rischio di peggioramento della qualità creditizia o di insolvenza di un emittente privato. Il valore dei titoli di credito od obbligazionari nei quali è investito l'OICVM può diminuire, comportando un calo del valore di liquidazione.

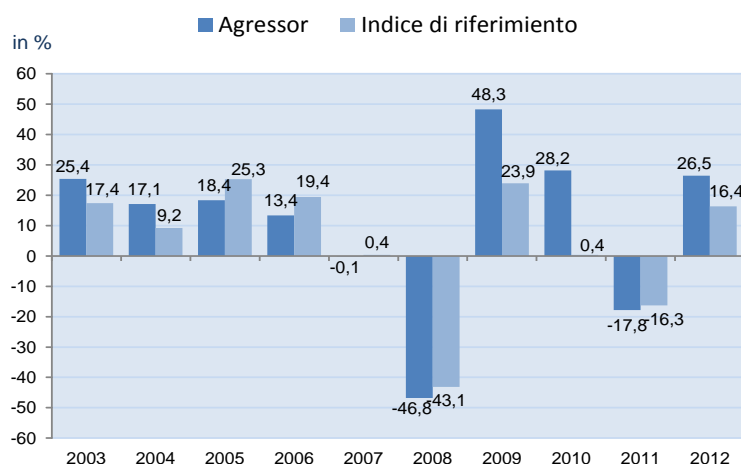
Per informazioni più dettagliate riguardo ai rischi si rimanda al prospetto dell'OICVM.

Le spese correnti non includono: le commissioni di sovraperformance e le spese di intermediazione, a eccezione delle spese di sottoscrizione e/o di rimborso corrisposte dall'OICVM al momento dell'acquisto o della vendita di quote di un altro veicolo di gestione collettiva. Le spese e commissioni servono a coprire i costi di gestione dell'OICVM, compresi i costi di commercializzazione e la distribuzione. Tali spese riducono la crescita potenziale degli investimenti.

Spese una tantum prelevate prima o dopo l'investimento		
Spesa di sottoscrizione	4%	Percentuale massima che può essere prelevata dal vostro capitale prima che venga investito e che il rendimento dell'investimento vi venga distribuito.
Spesa di rimborso	0%	In taluni casi si applicano spese inferiori; l'investitore può chiedere al consulente o al distributore l'importo effettivo delle spese di sottoscrizione e di rimborso.
Spese prelevate dall'OICVM in un anno		
Spese correnti	2,77%	La percentuale indicata si basa sulle spese dell'esercizio precedente (spese di gestione fisse e commissione di movimentazione), chiuso nel mese di dicembre 2012. Tali spese possono variare da un esercizio all'altro.
Spese prelevate dall'OICVM in determinate condizioni specifiche		
Commissioni legate al rendimento	Nessuna	

Maggiori informazioni relative alle spese sono contenute nel prospetto consultabile sul sito internet [www.fin-echiquier.fr](http://www.fin-echiquier.fr) e presso Financière de l'Echiquier, 53 avenue d'Iéna, 75116 Paris.

## Risultati ottenuti nel passato



I risultati presentati non sono un'indicazione affidabile dei risultati futuri.

I risultati dell'OICVM sono calcolati con cedole nette reinvestite. Al 31 dicembre 2012, l'indice di riferimento Cac All Tradable non tiene conto degli elementi di reddito. A decorrere dal 2013, i risultati dell'indice sono calcolati con dividendi reinvestiti.

Il calcolo dei risultati tiene conto dell'insieme delle spese e commissioni.

Aggressor è stato costituito nel 1991.

I risultati realizzati sono calcolati in EUR.

## Informazioni pratiche

Il depositario dell'OICVM è BNP Paribas Securities Services.

Il prospetto dell'OICVM, i documenti annuali e periodici più recenti possono essere richiesti con semplice domanda scritta a Financière de l'Echiquier, 53 avenue d'Iéna, 75116 Paris e consultati sul sito internet: [www.fin-echiquier.fr](http://www.fin-echiquier.fr)

Nel prospetto dell'OICVM sono inoltre riportate ulteriori informazioni pratiche. Il valore di liquidazione è disponibile presso la società di gestione o sul sito internet: [www.fin-echiquier.fr](http://www.fin-echiquier.fr)

A seconda del vostro regime fiscale, le plusvalenze e i ricavi eventuali legati alla detenzione di quote dell'OICVM possono essere soggetti a tassazione. Vi consigliamo di consultare a tale riguardo il distributore dell'OICVM o il vostro consulente fiscale.

Financière de l'Echiquier può essere ritenuta responsabile esclusivamente sulla base delle dichiarazioni contenute nel presente documento che risultano fuorvianti, inesatte o incoerenti rispetto alle corrispondenti parti del prospetto per l'OICVM.

Il presente OICVM è autorizzato in Francia e regolamentato dall'AMF. Financière de l'Echiquier è autorizzata in Francia e regolamentata dall'AMF.

Le informazioni chiave per gli investitori qui riportate sono esatte alla data dell'30.1.2013